

# Imageverteilung mit opsi

The best of two worlds

Stefan Stäglich

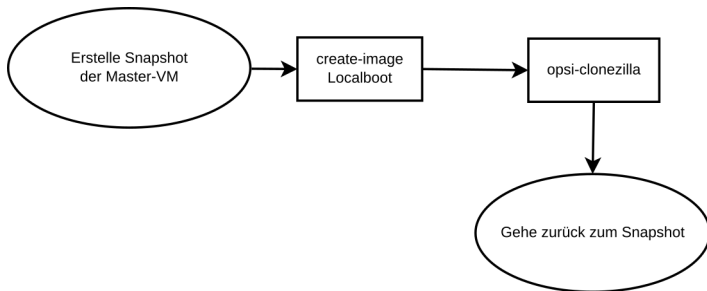
# Motivation

- Poolumgebung mit Dualboot Windows / Linux
- Images sind unflexibel: Verspätete Softwarewünsche?  
Updates?
- Manche Software-Installation ist nur aufwendig  
automatisierbar

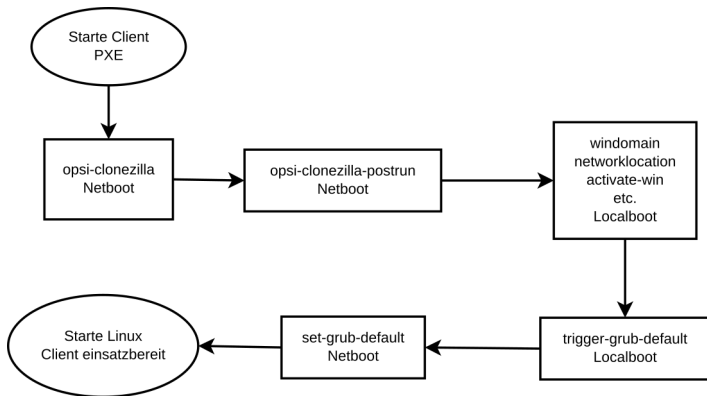
# Anforderungen

- Weiterhin Image-basierend
- Hardwareunabhängigkeit
- Vollautomatisierter Rollout
- Installation des opsi-client-agents
- Einfache Wartbarkeit der Clients

# Imageerstellung



# Imageverteilung



# Linux-Unterstützung?

- Ist in Entwicklung
- opsi-clonezilla-linux
- trigger-opsi-linux

# Fazit

- Anforderungen wurden erfüllt
- Weiterentwicklung und Anpassung an neue opsi-Versionen
- Tendenziell mehr opsi-Pakete
- Ausgleich der fehlenden Gruppenrichtlinien
- Imageverteilung dauert zwar länger, ist aber seltener notwendig

Vielen Dank für Ihre Aufmerksamkeit!